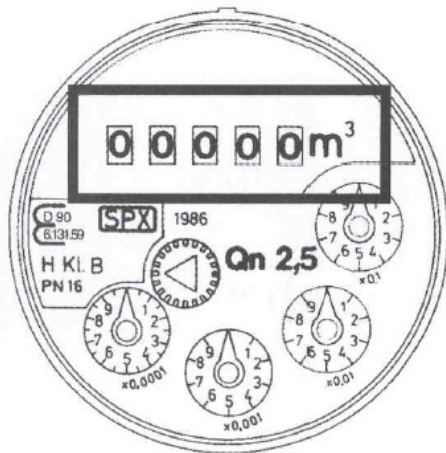


## Informationen zur Wasserzählerablesung

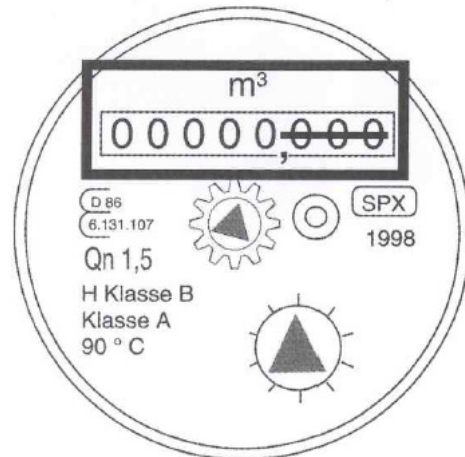
So lesen Sie Ihren Zähler richtig ab:

Bild 1



Zähler hat **keine** Kommastelle;  
bitte alle fünf Ziffern angeben.

Bild 2



Zähler hat Kommastellen;  
Kommastellen bitte **nicht** angeben.

Vergleichen Sie bitte Ihre Zählernummer mit der in der Antwortkarte bereits eingedruckten Nummer. Die Zählernummer ist entweder auf dem äußeren Metallring oder innen auf dem weißen Plastikplättchen der Wasseruhr eingraviert.

### **Wichtiger Hinweis:**

Gem. § 9 des Wasch- und Reinigungsmittelgesetzes –WRMG– vom 17.07.2013 teile ich Ihnen mit, dass das vom Städt. Wasserwerk Kreuztal abgegebene Wasser dem **Härtebereich weich** (weniger als 1,5 Millimol Calciumcarbonat je Liter) entspricht.

**Die Antwortkarte wird maschinell gelesen.** Bitte schreiben Sie deutlich und verwenden Sie die Vorderseite der Karte ausschließlich zur Mitteilung des Zählerstands.

*Für eventuelle Änderungen Ihrer Anschrift oder zur Mitteilung von sonstigen Informationen nutzen Sie bitte diese freie **Rückseite der Karte**.*