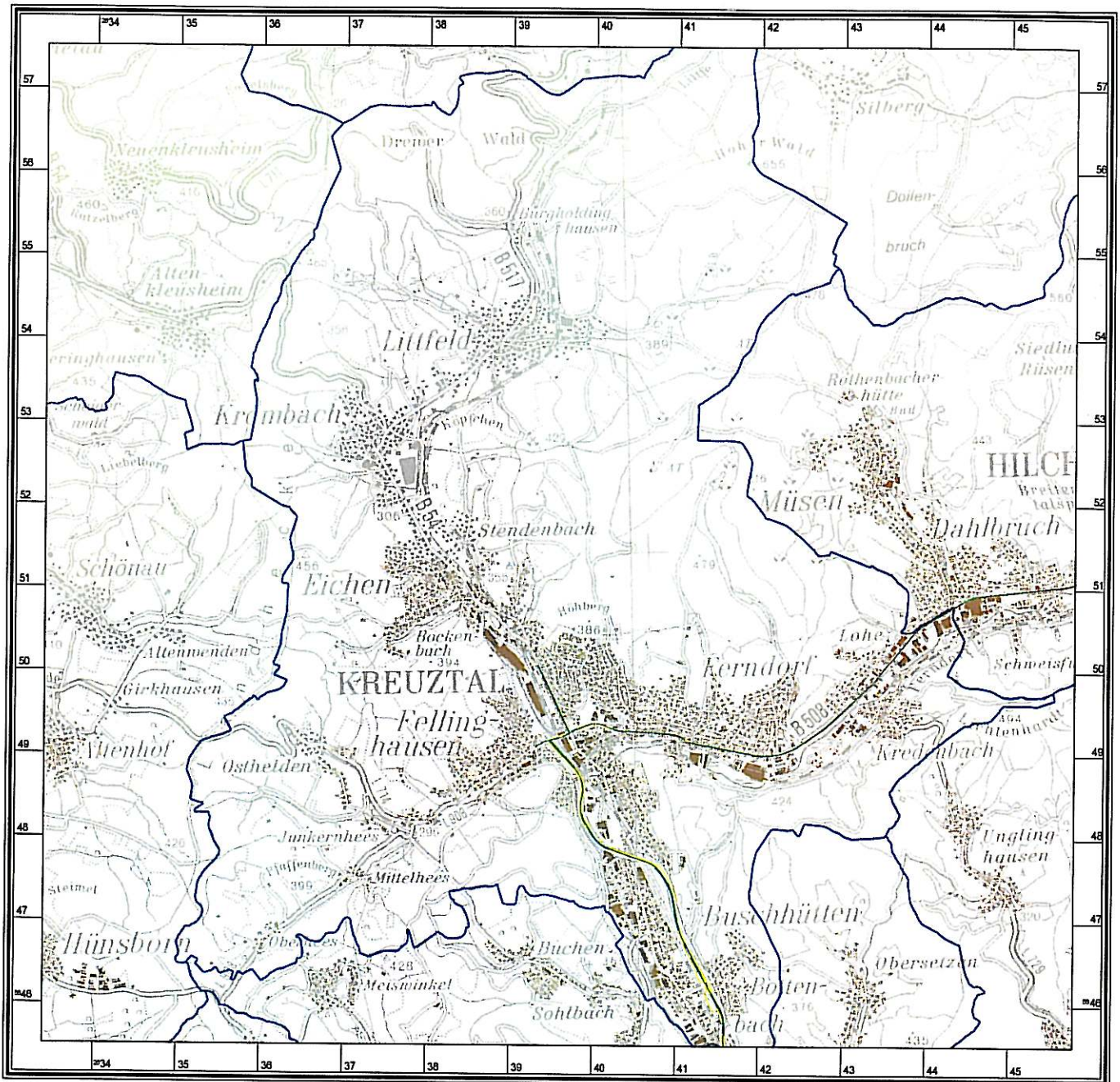


Anlage 2 zum Lärmaktionsplan



Umgebungslärm in NRW



Ergebnisse der
Lärmkartierung
Berichtsjahr 2007

Kartierung nach Richtlinie 2002/49/EG v. 25.6.2002
Erläuterungen siehe unter www.umgebungslaerm.nrw.de
Copyright Geobasisdaten: Landesvermessungsamt NRW

Stadt Kreuztal

GKZ: 05970024
NUTS3: DEA5A

0 350 700 1400 2100 2800
Meter

Kartierung:

LANUV NRW

Schallquellen und -hindernisse

-  Strassen
-  Schienenwege des Bundes
-  Schienenwege, sonstige
-  Flugrouten
-  Industriegebiete
-  Gebäude
-  Schallschirme, -wände
-  Gemeindegrenzen