

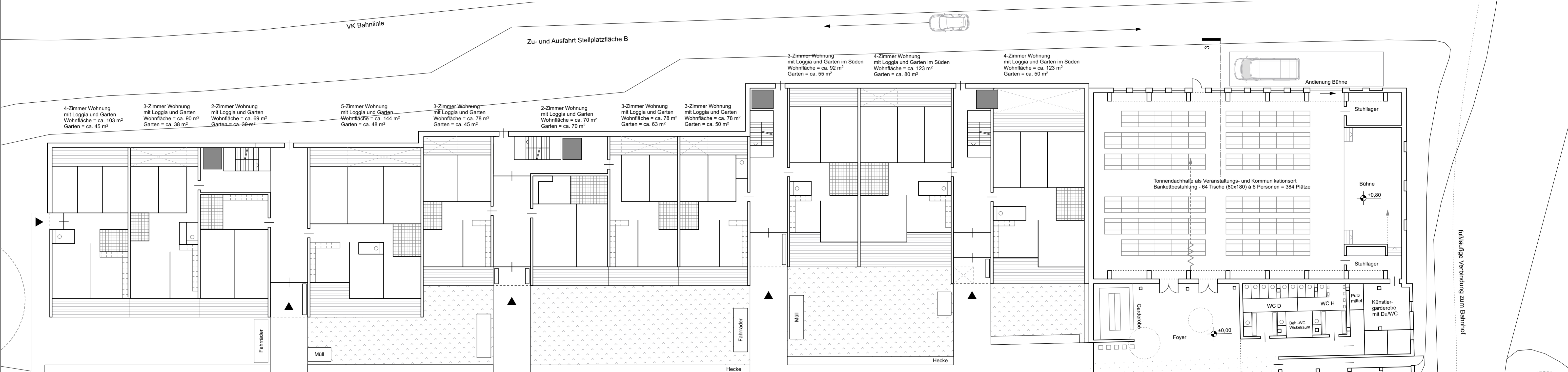
Schnitt 1-1 M. 1:200

Ansicht Mühlenweg M. 1:200

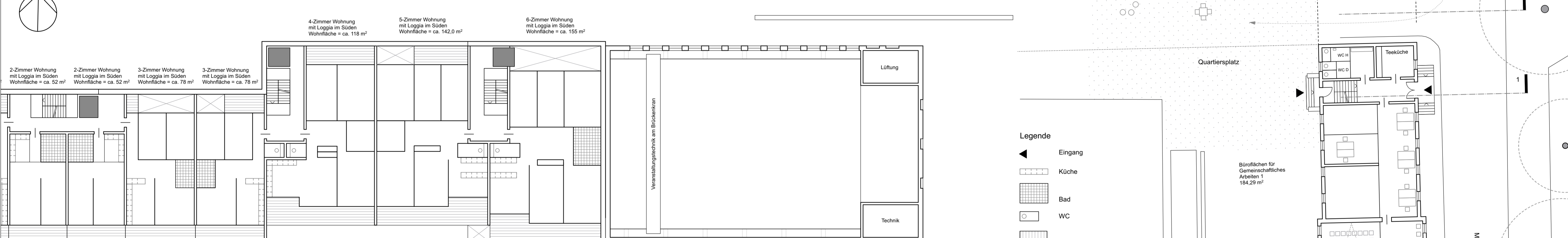
Schnitt 2-2 M. 1:200



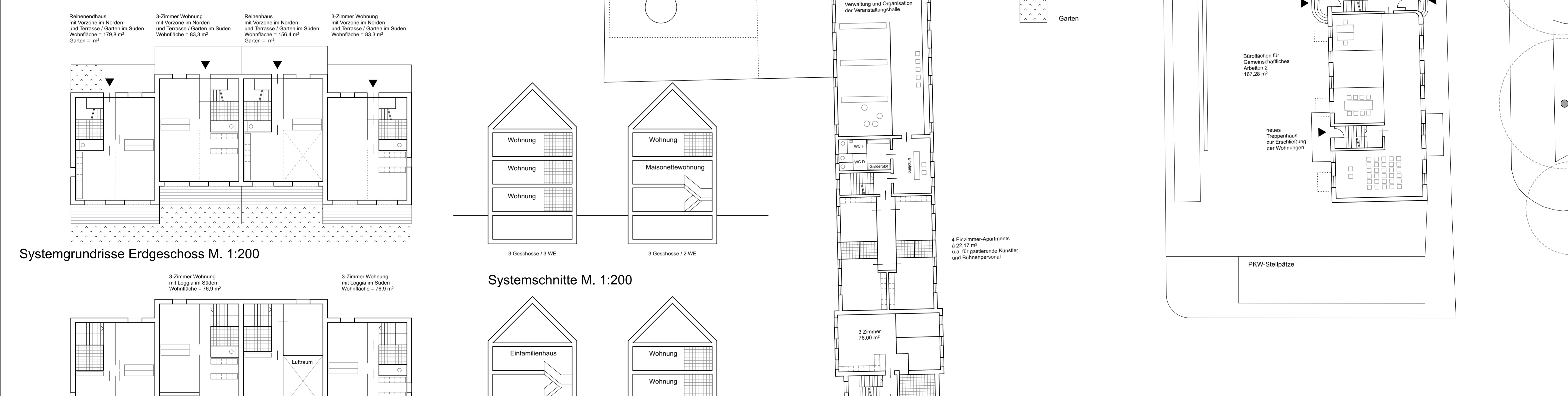
Ansicht der Bebauung an der Bahn von Süden M. 1:200



Grundriss Erdgeschoss M. 1:200

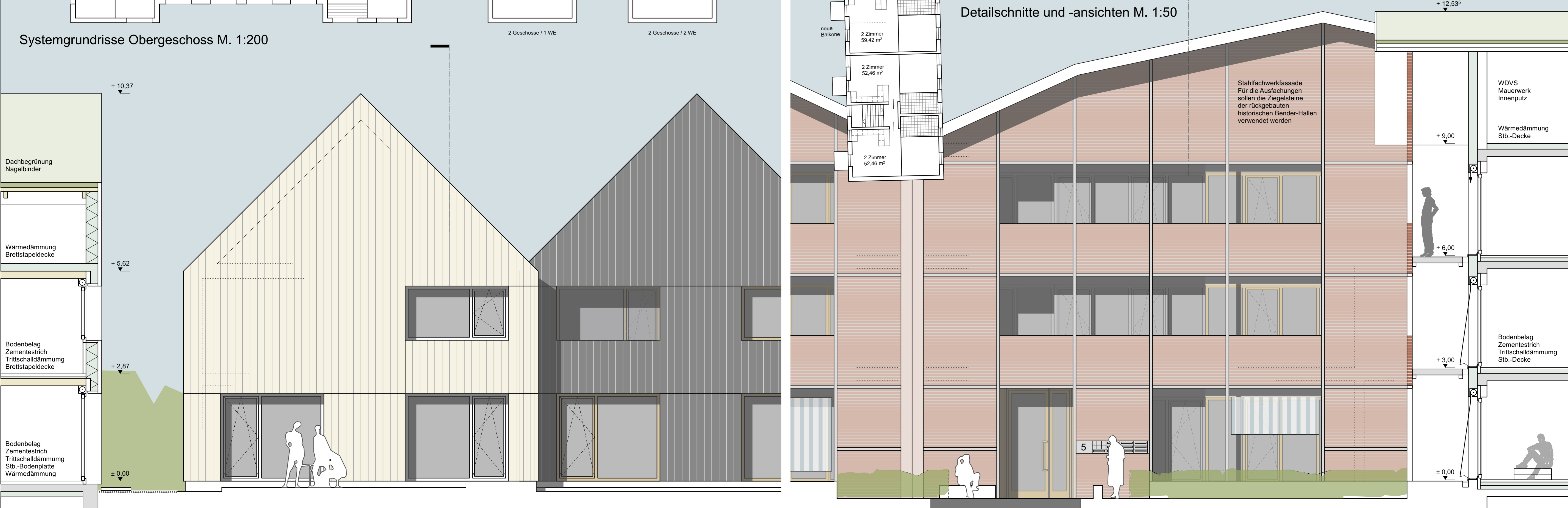


Grundriss Obergeschoss M. 1:200



Systemgrundrisse Erdgeschoss M. 1:200

Systemschnitte M. 1:200



Systemgrundrisse Obergeschoss M. 1:200

Detailschnitte und -ansichten M. 1:50

Holz: Wände, Decken, Dächer und Fassaden der "grundgebundenen Einheiten" sind aus Holz

Stahl: Stahlfachwerkkassaden als Referenz an die historischen Bänder-Hallen